

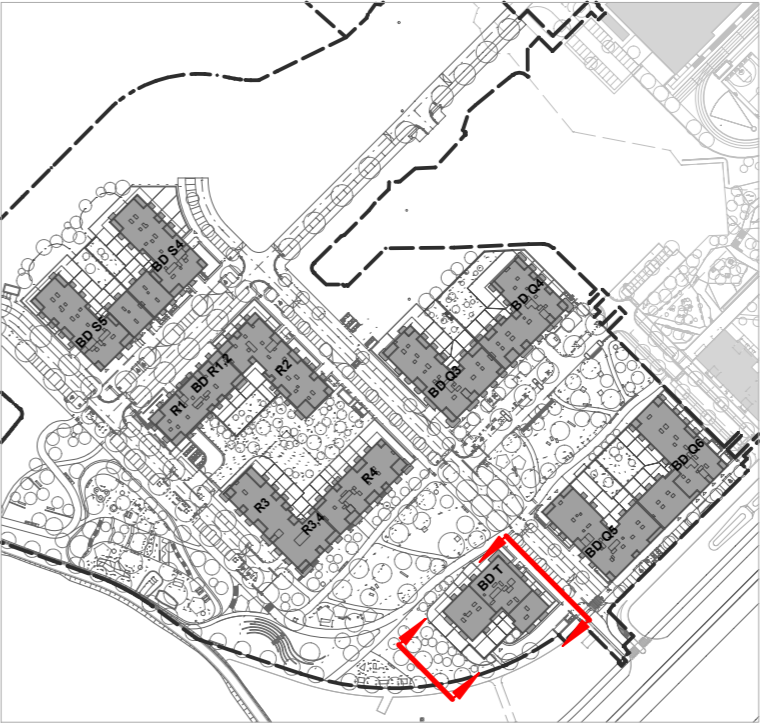
POHLED OD SEVEROVÝCHODU



POHLED OD JIHOZÁPADU



SITUAČNÍ SCHÉMA:



LEGENDA - MATERIÁLOVÉ ŘEŠENÍ:

- 1 TAHOKOV RAL 7037
- 2 KONTAKTNÍ FASÁDA - omítka světle šedá  
STŘÍŠKY NAD BALKONY - betonoé - omítka světle šedá
- 3 OCELOVÁ ATIKA RAL 7037
- 4 OKNA šedá
- 5 PARAPET OKEN RAL 7037
- 6 VSTUPNÍ DVEŘE PARTER HLINÍK, RAL 7037
- 7 OCELOVÁ STŘÍŠKA bílá
- 8 DĚLICÍ STĚNY CETRIS ref. mléčné sklo
- 9 LAMELY
- 10 PLETIVO

POZNÁMKA:  
- Barevnost na fasádách ze vzorníku RAL je pouze orientační.  
- Skutečné barevné provedení bude odsouhlaseno na základě předložených vzorků fasádních barev systému STO/WEBER, obkladů a dalších prvků na fasádě.  
- Barva omítky nebo obkladu ostění a nadpraží oken či dveří je stejná jako sousední barva omítky nebo obkladu  
- Barva klempířských výrobků a oplechování je RAL 7037  
- Barva fasádních elementů, mřížek, RIS atp. RAL 7037  
- B. oken, vstup. por., gar. vrat a dveří do kotelny 7037  
- Barva svodů - na bíle omítce RAL šedá, na šedé omítce RAL 7037  
- Barva dělicích příček - na balkonech a terasách mléčné sklo

REZIDENCE JIH

DOKUMENTACE PRO POVOLENÍ ZÁMĚRU  
výškový systém B.p.V.

AUTOR	autorizace :
<b>AHK ARCHITEKTI</b> Pod Radnicí 2a/1235 tel.: 257 220 386 150 00 Praha 5 e-mail: architekti@ahk.cz	
Schválil : Ing. arch. Jan Křivský Ing. Aleš Krpata	
GENERÁLNÍ PROJEKTANT	
<b>AHK ARCHITEKTI</b> Pod Radnicí 2a/1235 tel.: 257 220 386 150 00 Praha 5 e-mail: architekti@ahk.cz	
Schválil : Ing. arch. Jan Křivský Ing. Aleš Krpata	
PROJEKTANT ČÁSTI DOKUMENTACE	
<b>AHK ARCHITEKTI</b> Pod Radnicí 2a/1235 tel.: 257 220 386 150 00 Praha 5 e-mail: architekti@ahk.cz	
Ing. arch. Petr Pokrupa, Ing. arch. Jan Holub, Ing. arch. Vilem Hrubý, Ing. arch. Richard Ott, Ing. arch. Jana Fišarová, Ing. arch. Arina Ushakova p. Radek Mrázko, Ing. arch. Daria Bezvorotnyaya	



Stupeň dokumentace:									
DPZ DOKUMENTACE PRO POVOLENÍ ZÁMĚRU									
Část dokumentace:									
D/ DOKUMENTACE OBJEKTŮ									
Profesní část:									
2.D.1/ STAVEBNÍ A TECHNOLOGICKÁ ČÁST									
Členění profesní části:									
2.D.1.1/ ARCHITEKTONICKO - STAVEBNÍ ŘEŠENÍ									
Další členění profesní části:									
2.D.1.1.2/ VÝKRESOVÁ ČÁST									
Název výkresu:								Č. paré :	
T - POHLED OD SEVEROVÝCHODU, JIHOZÁPADU									
Datum zpracování:		Datum revize:		Měřítko :		Počet A4 :		projekt/plán/profil :	
31/10/2025				1:200		3 x A4		N219/P8753	
Projekt		Fáze projektu		Profese		Druh výkresu		Číslo výkresu	
ZMRJ		DPZ		ARCP		POH		103D112302	